

Trennmembranventil 8 mm

Direktwirkendes Magnetventil mit Trennmembrane

SERIE K8DV



ANWENDUNG

Ventil für die Schaltung von aggressiven Gasen und Flüssigkeiten. Ideal für medizinische Apparate und Analyseinstrumente.

MERKMALE

- Kompakt und leicht
- Hoher Durchfluss
- Sehr geringes Totraumvolumen

KENNDATEN

TECHNISCHE KENNGRÖSSEN	SERIE K8DV
Funktion	2/2-Wege, NC
Bauart	Direktgesteuertes Wegeventil, mediengetrennt
Pneumatischer Anschluss	Patronenbauweise auf Grundplatte
Nennweite	0,7 mm
Kv-Wert	0,1
Betriebsdruck	0 ... 2,1 bar
Betriebstemperatur	5 ... 50 °C
Medium	Aggressive Flüssigkeiten/Gase und Inertgase
Schaltzeit	ON < 10 ms - OFF < 15 ms
Einbaulage	Beliebig
WERKSTOFFE MIT MEDIENKONTAKT	
Körper	PEEK
Dichtungen	FKM - EPDM - FFKM
Innenteile	Edelstahl
ELEKTRISCHE KENNGRÖSSEN	
Spannung	3 ... 24 V DC
Spannungstoleranz	± 10 %
Leistungsaufnahme	0,6 W
Einschaltdauer	ED 100 %
Elektrischer Anschluss	2 Pins 0,5 x 0,5 mm / Abstand 4 mm
Schutzklasse	IP00
SONDERLÖSUNGEN AUF ANFRAGE	

Wippenventil

Mediengetrenntes Magnetventil mit Wippenmechanismus

SERIE KDV 10 mm



ANWENDUNG

Ventil für die Schaltung von aggressiven Gasen und Flüssigkeiten. Ideal für medizinische Apparate und Analyseinstrumente.

MERKMALE

- Kompakt mit Flanschanschluss
- Geringe Leistungsaufnahme
- Verschiedene Nennweiten
- Sehr geringes Totraumvolumen

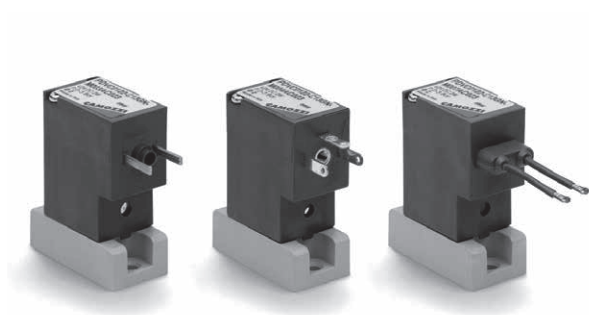
KENNDATEN

TECHNISCHE KENNGRÖSSEN	SERIE KDV 10 mm
Funktion	3/2-Wege
Bauart	Wippenventil
Nennweite	0,8 mm, 1,0 mm, 1,3 mm
Durchfluss Luft bei max. Eingangsdruck	8 l/min / 10 l/min
Betriebsdruck	-0,5 ...2 bar
Betriebstemperatur	0 ... 50 °C
Medium	Inertgase, Sauerstoff, Wasser
Schaltzeit (ISO 12238)	ON <15 ms - OFF <15 ms
Einbaulage	Beliebig
WERKSTOFFE MIT MEDIENKONTAKT	
Körper	PEEK
Dichtungen	FKM, EPDM, FFKM
Innenteile	Edelstahl (nicht medienberührend)
ELEKTRISCHE KENNGRÖSSEN	
Spannung	6 V, 12 V, 24 V DC
Spannungstoleranz	±10 %
Leistungsaufnahme	1 ... 4 W
Einschaltdauer	ED 100 %
Elektrischer Anschluss	Stecker DIN 43650 (9,4 mm), DIN EN 175 301-803-C (8 mm), Litzen 300 mm
Schutzklasse	IP40
SONDERLÖSUNGEN AUF ANFRAGE	

Trennmembranventil

Direktwirkendes Magnetventil mit Trennmembrane

SERIE PDV



ANWENDUNG

Ventil für die Schaltung von aggressiven Gasen und Flüssigkeiten.

MERKMALE

- Kompakt mit Flanschanschluss
- Geringe Leistungsaufnahme
- Verschiedene Nennweiten
- Hohe Schaltdrücke
- Ideal für medizinische Apparate und Analyseinstrumente

KENNDATEN

TECHNISCHE KENNGRÖSSEN	SERIE PDV
Funktion	2/2-Wege NC
Bauart	Direktgesteuert, Trennmembrane
Pneumatischer Anschluss	Grundplatte
Nennweite	0,8 ... 2 mm
Kv-Wert (l/min)	0,25 ... 0,8
Betriebsdruck	0 ... 7 bar
Betriebstemperatur	10 ... 50 °C
Medium	Inerte oder korrosive Flüssigkeiten und Gase, die mit den Werkstoffen kompatibel sind.
Schaltzeit (ISO 12238)	ON < 15 ms - OFF < 15 ms
Einbaulage	Beliebig
WERKSTOFFE MIT MEDIENKONTAKT	
Körper	PEEK
Dichtungen	FKM - EPDM - FFKM
Innenteile	Edelstahl (nicht medienberührend)
ELEKTRISCHE KENNGRÖSSEN	
Spannung	6 ... 24 V DC
Spannungstoleranz	±10 %
Leistungsaufnahme	2 W
Einschaltdauer	100 %
Elektrischer Anschluss	Stecker DIN 43650 (9,4 mm), DIN EN 175 301-803-C (8 mm), Litzen 300 mm
Schutzart	IP65 mit Stecker
SONDERLÖSUNGEN AUF ANFRAGE	

Wippenventil

Mediengetrenntes Magnetventil mit Wippenmechanismus

SERIE MR16



ANWENDUNG

Ventil für die Schaltung von aggressiven Gasen und Flüssigkeiten.

MERKMALE

- Kompakt mit Flansch- oder Rohranschluss
- Geringe Leistungsaufnahme
- Sehr geringes Totraumvolumen
- Ideal für medizinische Apparate und Analyseinstrumente

KENNDATEN

TECHNISCHE KENNGRÖSSEN	SERIE MR16
Funktion	2 Wege NC/NO, 3 Wege UNI
Bauart	Wippenventil
Pneumatischer Anschluss	M6, 1/4-28UNF
Nennweite	1,6 mm
Cv-Wert	0,05
Betriebsdruck	-0,8 ... 3 bar
Betriebstemperatur	5 ... 45 °C
Medium	Wasser, Reinstwasser, aggressive Flüssigkeiten
Schaltzeit (ISO 12238)	ON < 15 ms - OFF < 15 ms
Einbaulage	Beliebig
WERKSTOFFE MIT MEDIENKONTAKT	
Körper	PEEK
Dichtungen	FKM
Innenteile	Edelstahl (nicht medienberührend)
ELEKTRONISCHE KENNGRÖSSEN	
Spannung	12 V, 24 V DC
Spannungstoleranz	±10 %
Leistungsaufnahme	5,3/1 Watt (Power Safe Elektronik)
Einschaltdauer	ED 100 %
Elektrischer Anschluss	Litzen 300 mm
Isolationsklasse	130 (B)
SONDERLÖSUNGEN AUF ANFRAGE	

Wippenventil

Mediengetrenntes Wippenventil, elektrisch betätigt,
3/2-Wege, Universal

SERIE LDV



ANWENDUNG

Mediengetrenntes Wippenventil für neutrale oder aggressive Flüssigkeiten und Gase in der Analyse und Medizintechnik. Eine Kontamination durch Partikel infolge Reibung der bewegten Teile ist ausgeschlossen und die Reinheit des Mediums somit sichergestellt.

MERKMALE

- Lebensdauer von 5 Mio. Schaltspiele
- Druckspektrum von Vakuum bis 6 bar
- Kompakte Baugröße bei hohem Durchfluss
- Geringes Innenraumvolumen <50 µl
- Geringer Wärmeaustausch zwischen Steuerteil und Medium
- Hermetische Trennung zwischen Medium und Aktuator
- Gute Selbstentleerungseigenschaften und spülbarkeit

KENNDATEN

TECHNISCHE KENNGRÖSSEN	SERIE LDV 15 mm
Funktion	3/2-Wege, Universal
Bauart	Wippenventil
Pneumatischer Anschluss	Aufflanschführung
Nennweite	0,8 mm, 1,2 mm, 1,6 mm
Durchfluss	27 l/min, 47 l/min, 32 l/min bei max. Druck, Medium Luft
Betriebsdruck	-0,5 ... 6 bar
Betriebstemperatur	0 ... 50 °C
Medium	Inertgase, Sauerstoff, Wasser, aggressive Flüssigkeiten
Schaltzeit (ISO 12238)	ON < 15 ms - OFF < 15 ms
Einbaulage	Beliebig
WERKSTOFFE MIT MEDIENKONTAKT	
Körper	PEEK
Dichtungen	FKM, EPDM, FFKM
Innenteile	Edelstahl (nicht medienberührend) I
ELEKTRISCHE KENNGRÖSSEN	
Spannung	6 V, 12 V, 24 V DC
Spannungstoleranz	±10 %
Leistungsaufnahme	4/1 Watt (Power Safe Elektronik)
Einschaltdauer	ED 100 %
Elektrischer Anschluss	Gerätestecker
Schutzart	IP65
SONDERLÖSUNGEN AUF ANFRAGE	

Trennmembranventil

Direktwirkendes, mediengetrenntes Magnetventil mit Trennmembrane

SERIE MKB3



ANWENDUNG

Dieses Ventil findet Anwendung in analytischen und medizintechnischen Anwendungen für die Steuerung von aggressiven flüssigen und gasförmigen Medien.

MERKMALE

- Schlanke Bauform
- Für Unterdrückanwendungen
- Kann nach der Verschlauchung montiert werden
- Patentierte Einhandmontage
- Gegendruck bis zu 2,5 bar

KENNDATEN

TECHNISCHE KENNGRÖSSEN	SERIE MKB3
Funktion	2/2 Wege NC
Bauart	direktwirkendes Trennmembranventil
Pneumatischer Anschluss	M6, 1/4-28 UNF
Nennweite	1,5 mm
Kv-Wert	0,57 l/min Wasser
Betriebsdruck	-0,8 ... 2,5 bar
Betriebstemperatur	5 ... 50 °C
Medium	Wasser, Reinwasser, aggressive Flüssigkeiten und Gase
Schaltzeit (ISO 12238)	ON < 15 ms - OFF < 15 ms
Einbaulage	Beliebig
WERKSTOFFE MIT MEDIENKONTAKT	
Körper	PPS
Innenteile	FKM, EPDM
ELEKTRONISCHE KENNGRÖSSEN	
Spannung	24 V DC
Spannungstoleranz	±10 %
Leistungsaufnahme	2,5 / 1 W (Power Safe Elektronik)
Einschaltdauer	ED 100 %
Elektrischer Anschluss	Mit Litzenenden 300 mm
Isolationsklasse	130 (B)
SONDERLÖSUNGEN AUF ANFRAGE	

Magnetventil

Direktwirkendes Magnetventil mit Trennmembrane aus PTFE

SERIE MAB1 / MAG1



ANWENDUNG

Das 3/2 Wege-Magnetventil findet als Dosier- und Umschaltventil in medizintechnischen und analytischen Anwendungen Verwendung.

MERKMALE

- Kompakte Bauform
- Geringe Leistungsaufnahme
- Druckausgeglichene Membranen
- PTFE als einziges medienberührendes Material
- Hoher Durchfluss

KENNDATEN

TECHNISCHE KENNGRÖSSEN	SERIE MAB1 / MAG1
Funktion	3/2-, 2/2 Wege, NC und Universal
Bauart	direktgesteuertes Trennmembranventil
Pneumatischer Anschluss	M6
Nennweite	1,6 mm
Kv-Wert	0,65 l/min Wasser
Betriebsdruck	-0,5 ... 3 bar
Betriebstemperatur	0 ... 50 °C Umgebung, 5 ... 60 °C Fluid
Medium	Wasser, Reinwasser, aggressive Flüssigkeiten
Einbaulage	Beliebig
WERKSTOFFE MIT MEDIENKONTAKT	
Körper	PTFE
Dichtungen	PTFE
Innenteile	Edelstahl (nicht medienberührend)
ELEKTRONISCHE KENNGRÖSSEN	
Spannung	24 V DC
Spannungstoleranz	±10 %
Leistungsaufnahme	2,3 W
Einschaltdauer	ED 100 %
Elektrischer Anschluss	Litzenenden 300 mm
Isolationsklasse	130 (B)
SONDERLÖSUNGEN AUF ANFRAGE	

Magnetventil

Trennhebelbetätigtes Magnetventil

SERIE HMTB1 / HMTG1



ANWENDUNG

Magnetventil für die Schaltung von Wasser und chemischen Flüssigkeiten

MERKMALE

- Kompakte Abmessungen
- Hohe Korrosionsbeständigkeit
- Ventilkörper in PPS
- Schlauchanschlüsse
- Integrierter Montagebügel

KENNDATEN

TECHNISCHE KENNGRÖSSEN	SERIE HMTB1 / HMTG1
Funktion	3/2 Universal, 2/2 Wege NC
Bauart	Wippenventil
Pneumatischer Anschluss	2 mm
Nennweite	1,6 mm
Kv-Wert	0,4
Betriebsdruck	-0,5 ... 3 bar
Betriebstemperatur	0 ... 55 °C
Medium	Wasser, Reinwasser, chemische Flüssigkeiten (sofern kompatibel mit Material)
Schaltzeit (ISO 12238)	ON < 15 ms - OFF < 15 ms
Einbaulage	Beliebig
WERKSTOFFE MIT MEDIENKONTAKT	
Körper	PPS
Dichtungen	FKM, EPDM, NBR
Innenteile	Edelstahl
ELEKTRONISCHE KENNGRÖSSEN	
Spannung	12 V, 24 V DC
Spannungstoleranz	±10 %
Leistungsaufnahme	2,4 W (9,6 W bei Start)
Einschaltdauer	ED 100 %
Elektrischer Anschluss	2 Litzen 300 mm
Isolationsklasse	120 (E)
SONDERLÖSUNGEN AUF ANFRAGE	

Schlauchquetsch - Ventil

Elektrisch betätigtes Ventil

SERIE HYN



ANWENDUNG

Das Ventil ermöglicht eine umlenkungsfreie Medienschialtung

MERKMALE

- Kein Totraumvolumen
- Einfaches Auswechseln der Schläuche
- Weiter Durchmesserbereich einsetzbarer Schläuche
- Die Quetschvorrichtung ermöglicht eine lange Lebensdauer der Schläuche

KENNDATEN

TECHNISCHE KENNGRÖSSEN	SERIE HYN
Funktion	2/2, 3/2 Wege NO, NC, Universal
Bauart	Schlauchquetschventil
Pneumatischer Anschluss	Ø3 x Ø1, Ø5 x Ø3, Ø8 x Ø6 mm
Betriebsdruck	-0,5 ... 5 bar
Betriebstemperatur	5 ... 50 °C
Medium	Wasser, Reinwasser, chemische Flüssigkeiten (sofern kompatibel mit Material)
Schaltzeit (ISO 12238)	ON 0,5 s - OFF 0,5 s Intervall Minimum
Einbaulage	Beliebig
WERKSTOFFE MIT MEDIENKONTAKT	
Körper	POM (nicht medienberührend)
Dichtungen	Schlauch gemäss Auswahl
Innenteile	Edelstahl (nicht medienberührend)
ELEKTRONISCHE KENNGRÖSSEN	
Spannung	12 V, 24 V DC, 100 V AC
Spannungstoleranz	±10 %
Leistungsaufnahme	4 ... 8 W bei DC, 0,6 ... 0,14 W bei AC
Einschaltdauer	ED 100 %
Elektrischer Anschluss	2 Litzen 300 mm
SONDERLÖSUNGEN AUF ANFRAGE	

Schlauchquetsch - Ventil

Luftbetätigtes Ventil

SERIE HYA



ANWENDUNG

Das Ventil ermöglicht eine umlenkungsfreie Medienschal- tung.

MERKMALE

- Kein Totraumvolumen
- Einfaches Auswechseln der Schläuche
- Weiter Durchmesserbereich einsetzbarer Schläuche
- Die Quetschvorrichtung ermöglicht eine lange Lebensdauer der Schläuche

KENNDATEN

TECHNISCHE KENNGRÖSSEN	SERIE HYA
Funktion	2/2 Wege NC, NO, Doppelbetätigt
Bauart	Schlauchquetschventil
Pneumatischer Anschluss	M5, RC 1/8
Nennweite	Ø3 x Ø6, Ø6 x Ø10, Ø10 x Ø5 mm
Betriebsdruck	0,2 ... 5 bar
Betriebstemperatur	0 ... 40 °C
Medium	Wasser, Reinwasser, chemische Flüssigkeiten (sofern kompatibel mit Material)
Frequenz	30 Zyklen/min
Einbaulage	Beliebig
WERKSTOFFE MIT MEDIENKONTAKT	
Körper	Kein Medienkontakt
Dichtungen	Kein Medienkontakt
Innenteile	Kein Medienkontakt
PNEUMATISCHE ANSTEUERUNG KENNGRÖSSEN	
Spannung	Druckluft
Pilot Druck	3,5 ... 5 bar
Einschaltdauer	100 %
SONDERLÖSUNGEN AUF ANFRAGE	

Metallmembran - Ventil

Luftbetätigtes Membranventil

SERIE AGD01R / 02R



ANWENDUNG

Ventil für die Schaltung von Prozessgas

MERKMALE

- Kompakte Abmessungen
- Hohe Korrosionsbeständigkeit
- Membrane aus Ni-Co-Legierung
- Lange Lebensdauer
- In Reinraum gefertigt

KENNDATEN

TECHNISCHE KENNGRÖSSEN	SERIE AGD01R / 02R
Funktion	NC, NO
Bauart	Metallmembran
Pneumatischer Anschluss	1/4 JXR male/female, M5 Betätigungsgewinde
Nennweite	0,8 mm, 1,0 mm, 1,3 mm
Cv-Wert	0,1, 0,3, 0,65
Betriebsdruck	4 ... bar
Betriebstemperatur	5 ... 80 °C
Medium	Inertgase, Prozessgase
Vorsteuerdruck	4 ... 6 bar
Einbaulage	Beliebig
WERKSTOFFE MIT MEDIENKONTAKT	
Körper	Edelstahl
Dichtungen	Ni-Co alloy
Innenteile	PCTFE
SONDERLÖSUNGEN AUF ANFRAGE	